



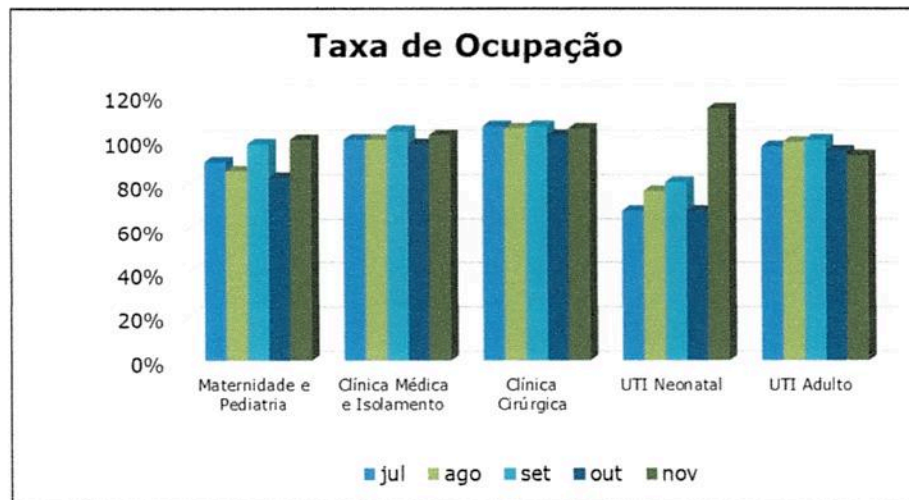
## Indicadores/2025

Mogi Mirim – SP, 12 de dezembro de 2025

# RELATÓRIO DE GESTÃO – REFERÊNCIA NOVEMBRO DE 2025

### 1. Leitos Hospitalares SUS e Taxa de Ocupação

Setores	Leitos SUS	Novembro
		Taxa Ocupação
Maternidade	11	100%
Pediatria	6	
Neonatologia	2	0%
Clínica Médica	20	102%
Isolamento	4	
Clínica Cirúrgica	15	105%
UTI Neonatal	4	114%
UTI Adulto	16	93%
<b>Total</b>	<b>78</b>	<b>98%</b>



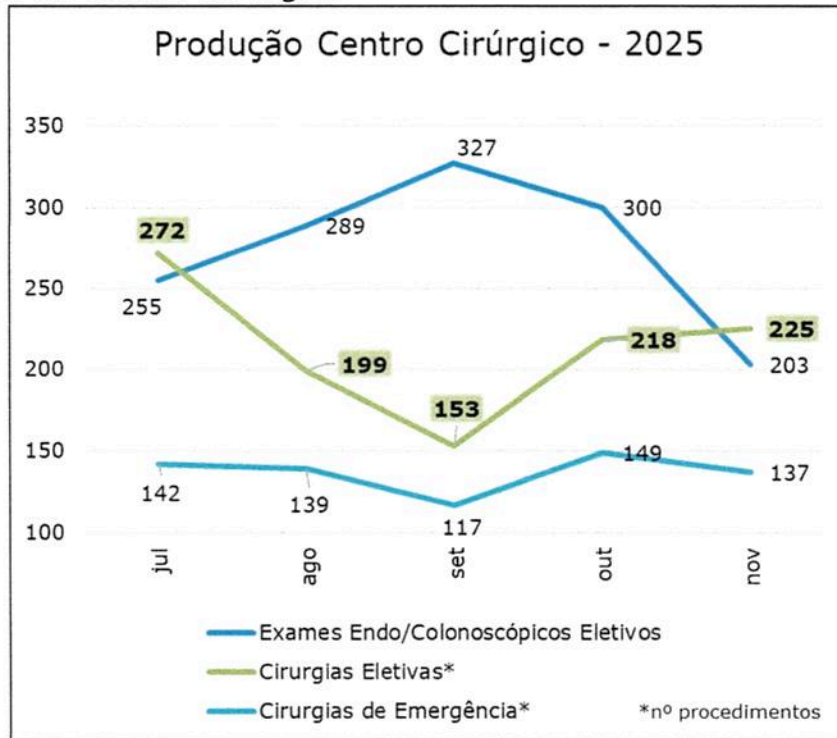
  
Daniel de Carvalho Frugoli  
Administrador Hospitalar



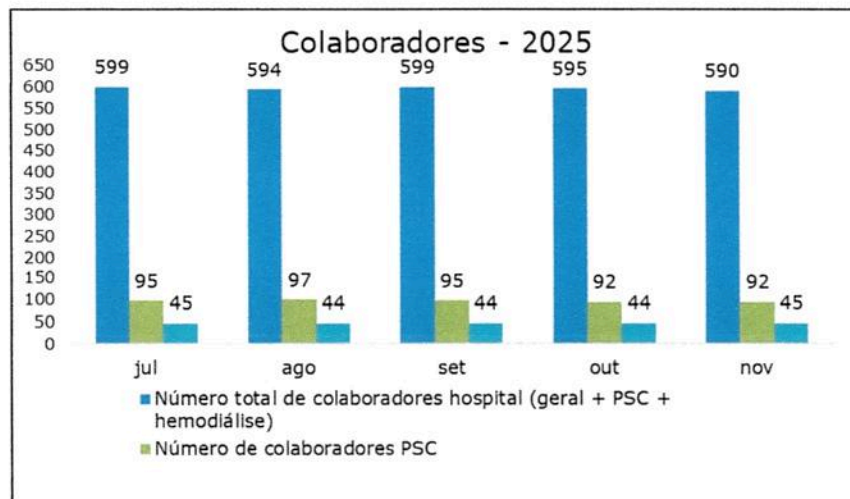
## Indicadores/2025

Mogi Mirim – SP, 12 de dezembro de 2025

### 2. Produção do Centro Cirúrgico



### 3. Distribuição de Colaboradores



  
Daniel de Carvalho Frugoli  
Administrador Hospitalar



## Indicadores/2025

Mogi Mirim – SP, 12 de dezembro de 2025

### 4. Resumo dos Indicadores – ambulatoriais e hospitalares

		<b>Indicadores 2º Semestre 2025</b>				
	<b>jul</b>	<b>ago</b>	<b>set</b>	<b>out</b>	<b>nov</b>	
Número total de leitos	87	87	87	87	87	
Número de leitos SUS	78	78	78	78	78	
Número de leitos UTI Adulto (100% SUS)	16	16	16	16	16	
Número total de colaboradores hospital (geral + PSC + hemodiálise)	599	594	599	595	590	
Número de colaboradores PSC	95	97	95	92	92	
Número de colaboradores hemodiálise	45	44	44	44	45	
Número de médicos	201	197	187	195	195	

<b>Ambulatório</b>		<b>jul</b>	<b>ago</b>	<b>set</b>	<b>out</b>	<b>nov</b>
Atendimentos Pronto Socorro (24h 7 dias por semana)		7.197	8.257	7.752	7.828	7.404
Atendimentos Amb. Ortopedia		654	577	586	638	521
Atendimentos Amb. Neurologia		325	350	316	409	409
Nº Sessões de Diálise (seg. a sab.)		1.759	1.707	1.729	1.817	1.696

<b>Produção Centro Cirúrgico</b>		<b>jul</b>	<b>ago</b>	<b>set</b>	<b>out</b>	<b>nov</b>
Exames Endo/Colonoscópicos Eletivos		255	289	327	300	203
Cirurgias Eletivas*		272	199	153	218	225
Cirurgias de Emergência*		142	139	117	149	137
<b>Total</b>		<b>669</b>	<b>627</b>	<b>597</b>	<b>667</b>	<b>565</b>

<b>Produção Ambulatorial</b>		<b>jul</b>	<b>ago</b>	<b>set</b>	<b>out</b>	<b>nov</b>
Esclerosante não estético de varizes*(p/membro)		0	0	0	0	618
Oftalmológicos (pterígio e blefarocalase)		11	0	1	1	0
<b>Total</b>		<b>11</b>	<b>0</b>	<b>1</b>	<b>1</b>	<b>618</b>

  
Daniel de Carvalho Frugoli  
Administrador Hospitalar



## Indicadores/2025

Mogi Mirim – SP, 12 de dezembro de 2025

<b>Maternidade</b>	<b>jul</b>	<b>ago</b>	<b>set</b>	<b>out</b>	<b>nov</b>
N.º de partos normais	7	13	18	5	9
N.º de partos cesáreos	37	33	22	32	32
N.º total de partos	44	46	40	38	41
<b>Taxa de Cesárea</b>	<b>84,1%</b>	<b>71,7%</b>	<b>55,0%</b>	<b>84,2%</b>	<b>78,0%</b>

<b>Exames</b>	<b>jul</b>	<b>ago</b>	<b>set</b>	<b>out</b>	<b>nov</b>
Exames Raio X	3.744	4.268	4.025	4.194	4.156
Mamografia	92	287	306	379	308
Tomografia	834	710	808	938	750
Ultrassom	1.609	1.605	1.935	2.133	1.358
<b>Total</b>	<b>6.279</b>	<b>6.870</b>	<b>7.074</b>	<b>7.644</b>	<b>6.572</b>

<b>Apoio</b>	<b>jul</b>	<b>ago</b>	<b>set</b>	<b>out</b>	<b>nov</b>
Quilo Roupa Lavada Geral (Enxoval + Privativo)	9.632	10.348	9.188	9.453	9.422
Quilo Roupa Lavada Centro Cirúrgico (Enxoval)	1.149	921	744	808	767
Quilo Roupa Lavada PSC (Enxoval)	698	710	649	733	702
Quilo Roupa Lavada UTI (Enxoval)	1.502	1.780	1.477	1.537	1.750
Quilo Privativos Lavados (PSC, CC e CME UTI Adulto e Neo)	1.240	1.588	1.467	1.483	1.395
Nº Refeições Servidas para Pacientes	11.038	9.926	10.809	11.499	12.562
Nº Refeições Servidas para Colaboradores	12.208	11.494	11.218	11.530	10.709
Nº Fórmulas Servidas em <b>ml</b> (UTI Neonatal, Maternidade e Berçário)	31.237	42.197	36.101	28.501	9.215

<b>Taxa de Ocupação</b>	<b>jul</b>	<b>ago</b>	<b>set</b>	<b>out</b>	<b>nov</b>
Maternidade e Pediatria	90%	86%	98%	83%	100%
Neonatologia	0%	0%	0%	0%	0%
Clínica Médica e Isolamento	100%	100%	104%	98%	102%
Clínica Cirúrgica	106%	105%	106%	102%	105%
UTI Neonatal	68%	77%	81%	68%	114%
UTI Adulto	97%	99%	100%	95%	93%
<b>Geral</b>	<b>94%</b>	<b>94%</b>	<b>98%</b>	<b>91%</b>	<b>98%</b>

\* número de procedimentos

  
Daniel de Carvalho Frugoli  
Administrador Hospitalar