



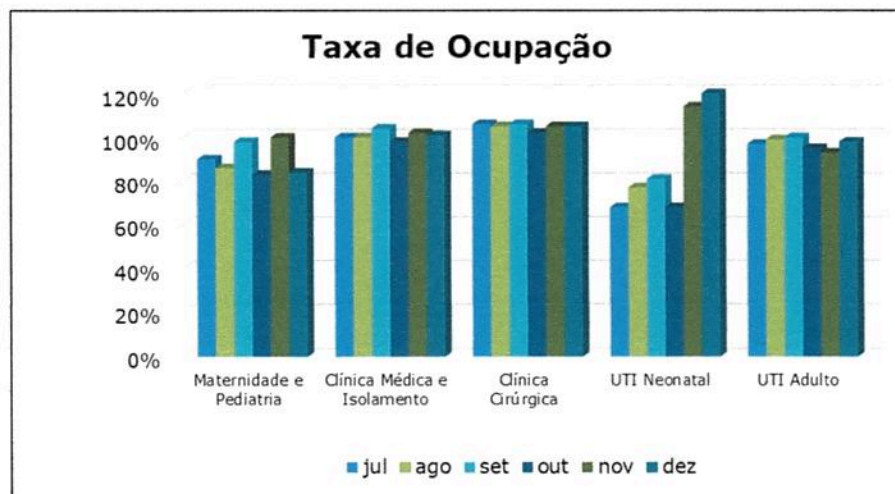
Indicadores/2025

Mogi Mirim – SP, 20 de janeiro de 2026

RELATÓRIO DE GESTÃO – REFERÊNCIA DEZEMBRO DE 2025

1. Leitos Hospitalares SUS e Taxa de Ocupação

Setores	Leitos SUS	Dezembro
		Taxa Ocupação
Maternidade	11	84%
Pediatria	6	
Neonatologia	2	0%
Clínica Médica	20	101%
Isolamento	4	
Clínica Cirúrgica	15	105%
UTI Neonatal	4	148%
UTI Adulto	16	98%
Total	78	97%



Daniel de Carvalho Frúgoli

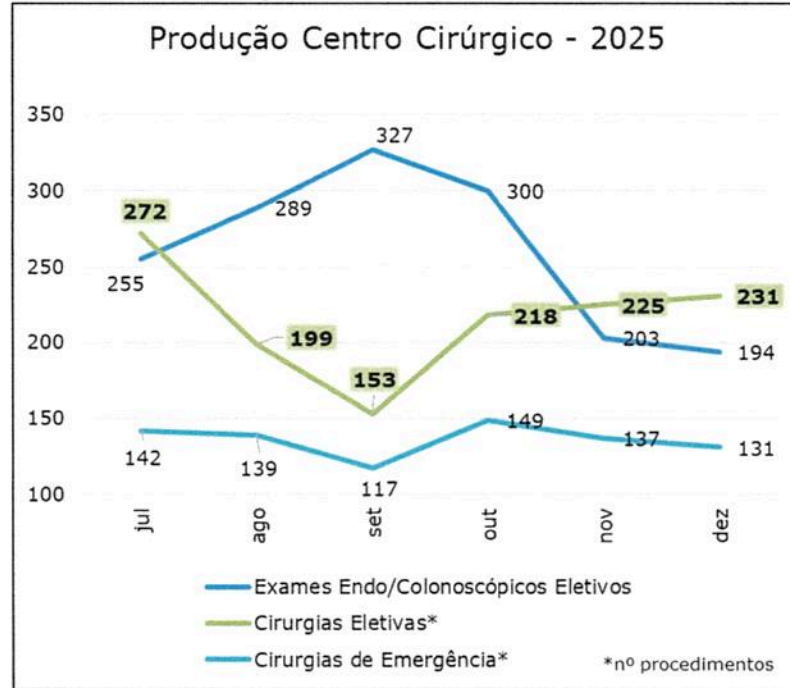
Interventor e Administrador Hospitalar



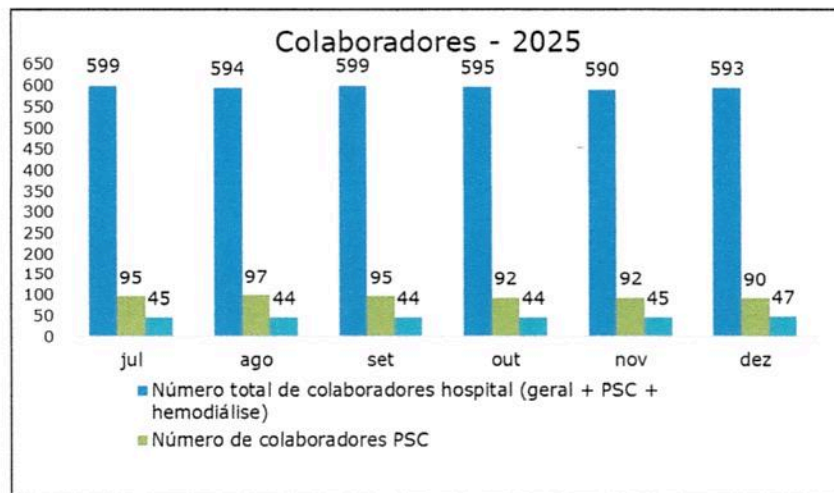
Indicadores/2025

Mogi Mirim – SP, 20 de janeiro de 2026

2. Produção do Centro Cirúrgico



3. Distribuição de Colaboradores



Daniel de Carvalho Frúgoli


Interventor e Administrador Hospitalar



Indicadores/2025

Mogi Mirim – SP, 20 de janeiro de 2026

4. Resumo dos Indicadores – ambulatoriais e hospitalares

						
Indicadores 2º Semestre 2025						
	jul	ago	set	out	nov	dez
Número total de leitos	87	87	87	87	87	87
Número de leitos SUS	78	78	78	78	78	78
Número de leitos UTI Adulto (100% SUS)	16	16	16	16	16	16
Número total de colaboradores hospital (geral + PSC + hemodiálise)	599	594	599	595	590	593
Número de colaboradores PSC	95	97	95	92	92	90
Número de colaboradores hemodiálise	45	44	44	44	45	47
Número de médicos	201	197	187	195	195	205

Ambulatório						
	jul	ago	set	out	nov	dez
Atendimentos Pronto Socorro (24h 7 dias por semana)	7.197	8.257	7.752	7.828	7.404	7.267
Atendimentos Amb. Ortopedia	654	577	586	638	521	628
Atendimentos Amb. Neurologia	325	350	316	409	409	378
Nº Sessões de Diálise (seg. a sab.)	1.759	1.707	1.729	1.817	1.696	1.934

Produção Centro Cirúrgico						
	jul	ago	set	out	nov	dez
Exames Endo/Colonoscópicos Eletivos	255	289	327	300	203	194
Cirurgias Eletivas*	272	199	153	218	225	231
Cirurgias de Emergência*	142	139	117	149	137	131
Total	669	627	597	667	565	556

Produção Ambulatorial						
	jul	ago	set	out	nov	dez
Esclerosante não estético de varizes*(p/membro)	0	0	0	0	618	596
Oftalmológicos (pterígio e blefarocalase)	11	0	1	1	0	0
Total	11	0	1	1	618	596


Daniel de Carvalho Frúgoli
Interventor e Administrador Hospitalar



Indicadores/2025

Mogi Mirim – SP, 20 de janeiro de 2026

Maternidade	jul	ago	set	out	nov	dez
N.º de partos normais	7	13	18	5	9	10
N.º de partos cesáreos	37	33	22	32	32	35
N.º total de partos	44	46	40	38	41	45
Taxa de Cesárea	84,1%	71,7%	55,0%	84,2%	78,0%	77,8%

Exames	jul	ago	set	out	nov	dez
Exames Raio X	3.744	4.268	4.025	4.194	4.156	3.739
Mamografia	92	287	306	379	308	229
Tomografia	834	710	808	938	750	712
Ultrassom	1.609	1.605	1.935	2.133	1.358	2.382
Total	6.279	6.870	7.074	7.644	6.572	7.062

Apoio	jul	ago	set	out	nov	dez
Quilo Roupas Lavadas Geral (Enxoval + Privativo)	9.632	10.348	9.188	9.453	9.422	9.152
Quilo Roupas Lavadas Centro Cirúrgico (Enxoval)	1.149	921	744	808	767	739
Quilo Roupas Lavadas PSC (Enxoval)	698	710	649	733	702	673
Quilo Roupas Lavadas UTI (Enxoval)	1.502	1.780	1.477	1.537	1.750	1.592
Quilo Privativos Lavados (PSC, CC e CME UTI Adulto e Neo)	1.240	1.588	1.467	1.483	1.395	1.497
Nº Refeições Servidas para Pacientes	11.038	9.926	10.809	11.499	12.562	11.344
Nº Refeições Servidas para Colaboradores	12.208	11.494	11.218	11.530	10.709	10.673
Nº Fórmulas Servidas em ml (UTI Neonatal, Maternidade e Berçário)	31.237	42.197	36.101	28.501	9.215	41.223

Taxa de Ocupação	jul	ago	set	out	nov	dez
Maternidade e Pediatria	90%	86%	98%	83%	100%	84%
Neonatologia	0%	0%	0%	0%	0%	0%
Clínica Médica e Isolamento	100%	100%	104%	98%	102%	101%
Clínica Cirúrgica	106%	105%	106%	102%	105%	105%
UTI Neonatal	68%	77%	81%	68%	114%	148%
UTI Adulto	97%	99%	100%	95%	93%	98%
Geral	94%	94%	98%	91%	98%	97%

* número de procedimentos

**dados revisados/atualizados mensalmente

Daniel de Carvalho Frúgoli

Interventor e Administrador Hospitalar