



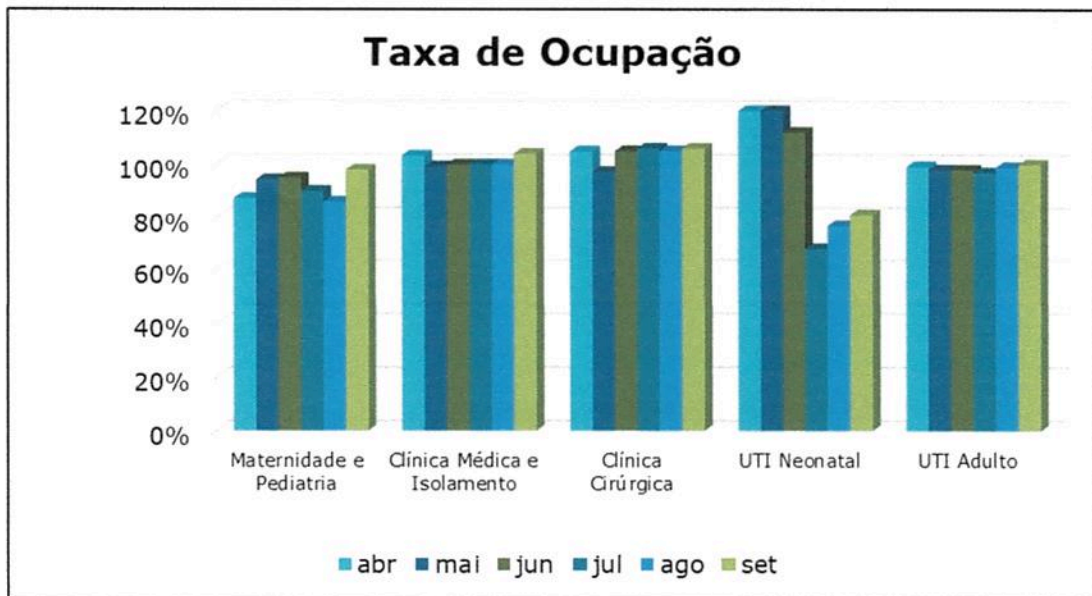
Indicadores/2025

Mogi Mirim – SP, 03 de novembro de 2025

RELATÓRIO DE GESTÃO – REFERÊNCIA SETEMBRO DE 2025

1. Leitos Hospitalares SUS e Taxa de Ocupação

Setores	Leitos SUS	Setembro
		Taxa Ocupação
Maternidade	11	98%
Pediatria	6	
Neonatologia	2	0%
Clínica Médica	20	104%
Isolamento	4	
Clínica Cirúrgica	15	106%
UTI Neonatal	4	81%
UTI Adulto	16	100%
Total	78	98%



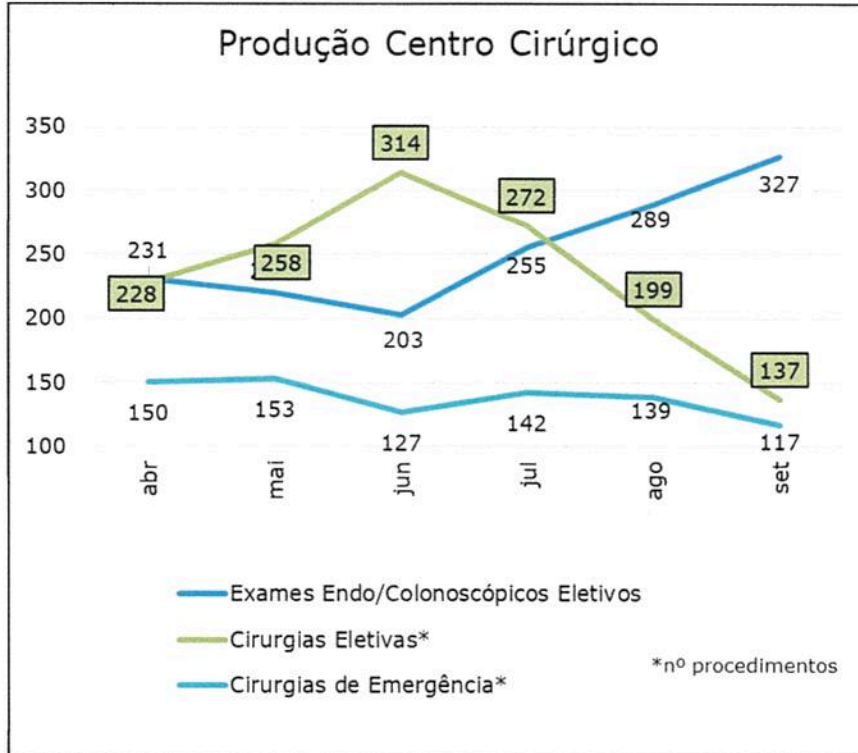

Daniel de Carvalho Frugoli
Administrador Hospitalar



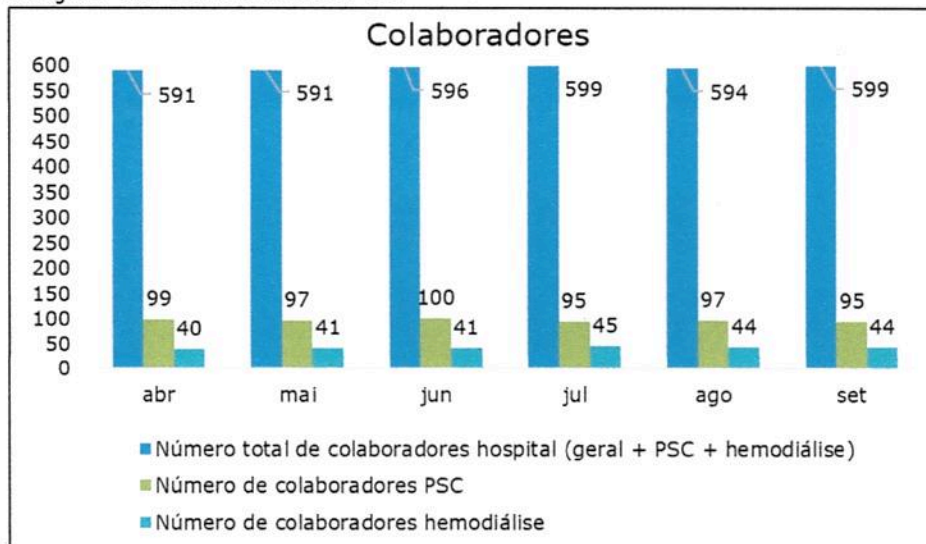
Indicadores/2025

Mogi Mirim – SP, 03 de novembro de 2025

2. Produção do Centro Cirúrgico



3. Distribuição de Colaboradores





Daniel de Carvalho Frugoli
Administrador Hospitalar



Indicadores/2025

Mogi Mirim – SP, 03 de novembro de 2025

4. Resumo dos Indicadores – ambulatoriais e hospitalares

 Indicadores 2025						
	abr	mai	jun	jul	ago	set
Número total de leitos	87	87	87	87	87	87
Número de leitos SUS	78	78	78	78	78	78
Número de leitos UTI Adulto (100% SUS)	16	16	16	16	16	16
Número total de colaboradores hospital (geral + PSC + hemodiálise)	591	591	596	599	594	599
Número de colaboradores PSC	99	97	100	95	97	95
Número de colaboradores hemodiálise	40	41	41	45	44	44
Número de médicos	180	201	198	201	197	187
Ambulatório						
	abr	mai	jun	jul	ago	set
Atendimentos Pronto Socorro (24h 7 dias por semana)	7.756	8.837	7.697	7.197	8.257	7.752
Atendimentos Amb. Ortopedia	659	611	645	654	577	586
Atendimentos Amb. Neurologia	307	338	333	325	350	316
Nº Sessões de Diálise (seg. a sab.)	1.712	1.782	1.759	1.759	1.707	1.729
Produção Centro Cirúrgico						
	abr	mai	jun	jul	ago	set
Exames Endo/Colonoscópicos Eletivos	231	220	203	255	289	327
Cirurgias Eletivas*	228	258	314	272	199	137
Cirurgias de Emergência*	150	153	127	142	139	117
Total	609	631	644	669	627	581
Produção Ambulatorial						
	abr	mai	jun	jul	ago	set
Esclerosante não estético de varizes*(p/membro)	1097	718	280	0	0	0
Oftalmológicos (pterígio e blefarocalase)	96	108	12	11	0	0
Total	1193	826	292	11	0	0
Maternidade						
	abr	mai	jun	jul	ago	set
N.º de partos normais	15	9	12	7	13	18
N.º de partos cesáreos	35	43	44	37	33	22
N.º total de partos	50	52	56	44	46	40
Taxa de Cesárea	70,0%	82,7%	78,6%	84,1%	71,7%	55,0%


Daniel de Carvalho Frugoli

Administrador Hospitalar



Indicadores/2025

Mogi Mirim – SP, 03 de novembro de 2025

Exames						
	abr	mai	jun	jul	ago	set
Exames Raio X	4.079	4.192	4.348	3.744	4.268	4.025
Mamografia	223	218	220	92	287	306
Tomografia	675	706	707	834	710	808
Ultrassom	1.506	1.537	1.576	1.609	1.605	1.935
Total	6.483	6.653	6.851	6.279	6.870	7.074
Apoio						
	abr	mai	jun	jul	ago	set
Quilo Roupa Lavada Geral (Enxoval + Privativo)	10.351	10.844	9.707	9.632	10.348	9.188
Quilo Roupa Lavada Centro Cirúrgico (Enxoval)	1.470	1.213	924	1.149	921	744
Quilo Roupa Lavada PSC (Enxoval)	805	876	767	698	710	649
Quilo Roupa Lavada UTI (Enxoval)	1.455	1.715	1.621	1.502	1.780	1.477
Quilo Privativos Lavados (PSC, CC e CME UTI Adulto e Neo)	1.508	1.471	1.246	1.240	1.588	1.467
Nº Refeições Servidas para Pacientes	12.883	11.056	10.667	11.038	9.926	10.809
Nº Refeições Servidas para Colaboradores	10.990	11.048	11.223	12.208	11.494	11.218
Nº Fórmulas Servidas em ml (UTI Neonatal, Maternidade e Berçário)	24.492	61.870	47.207	31.237	42.197	36.101
Taxa de Ocupação						
	abr	mai	jun	jul	ago	set
Maternidade e Pediatria	87%	94%	95%	90%	86%	98%
Neonatologia	2%	5%	0%	0%	0%	0%
Clínica Médica e Isolamento	103%	99%	100%	100%	100%	104%
Clínica Cirúrgica	105%	97%	105%	106%	105%	106%
UTI Neonatal	131%	148%	112%	68%	77%	81%
UTI Adulto	99%	98%	98%	97%	99%	100%
Geral	98%	98%	97%	94%	94%	98%

* número de procedimentos

Fonte: SIG Sistema Integrado de Gestão

Elaboração: Escritório da Qualidade


Daniel de Carvalho Frugoli
Administrador Hospitalar