



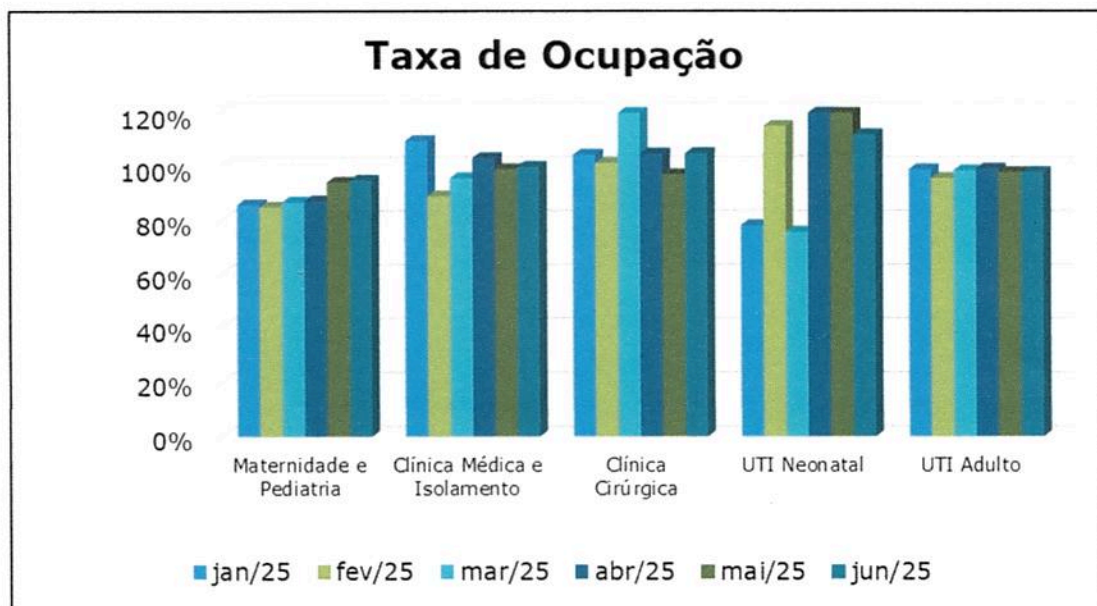
Indicadores/2025

Mogi Mirim – SP, 01 agosto de 2025

RELATÓRIO DE GESTÃO – REFERÊNCIA JUNHO DE 2025

1. Leitos Hospitalares SUS e Taxa de Ocupação

Setores	Leitos SUS	Junho
		Taxa Ocupação
Maternidade	11	95%
Pediatria	6	
Neonatologia	2	0%
Clínica Médica	20	100%
Isolamento	4	
Clínica Cirúrgica	15	105%
UTI Neonatal	4	112%
UTI Adulto	16	98%
Total	78	97%



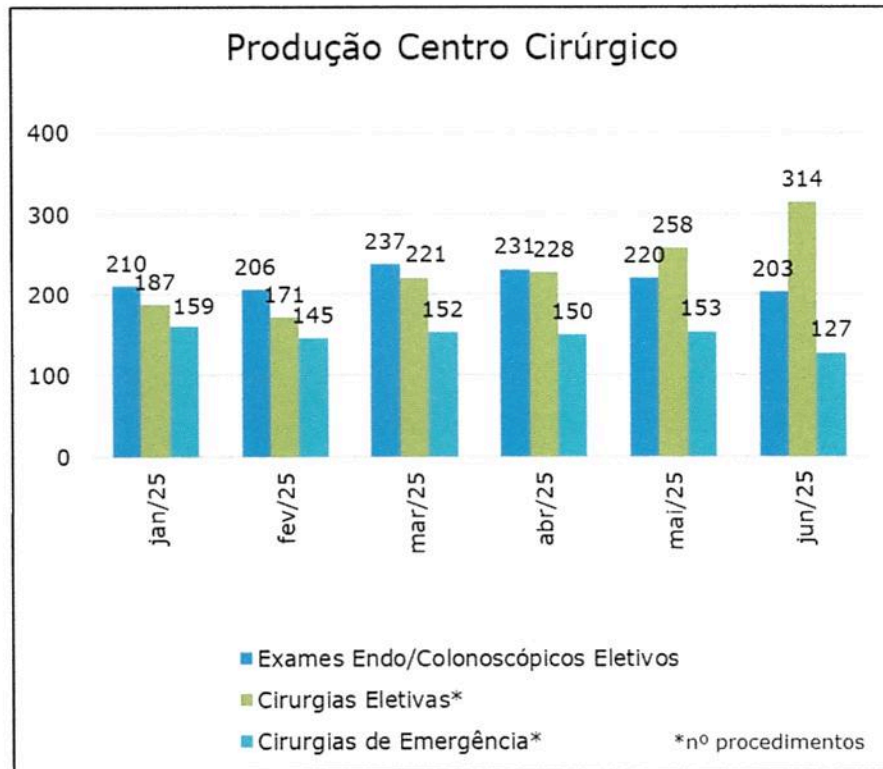

Daniel de Carvalho Frugoli
Administrador Hospitalar



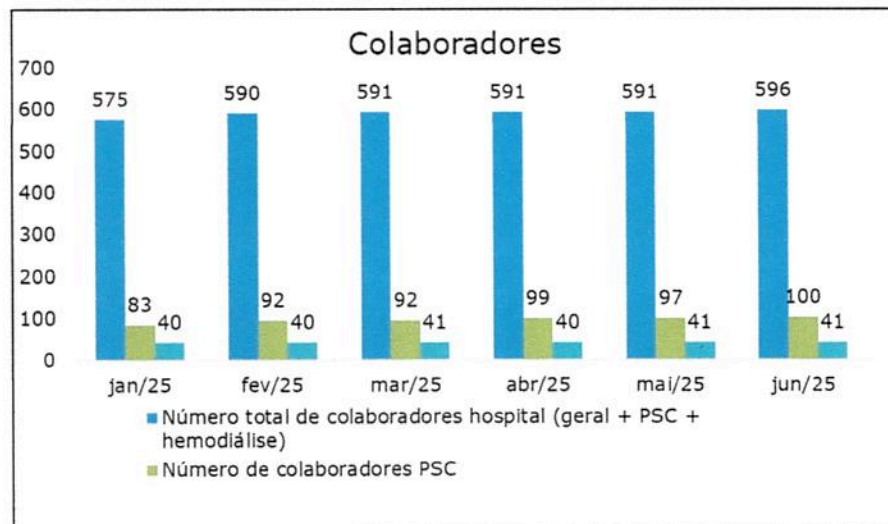
Indicadores/2025

Mogi Mirim – SP, 01 agosto de 2025

2. Produção do Centro Cirúrgico



3. Distribuição de Colaboradores





Daniel de Carvalho Frugoli
Administrador Hospitalar



Indicadores/2025

Mogi Mirim – SP, 01 agosto de 2025

4. Resumo dos Indicadores – ambulatoriais e hospitalares

 Indicadores 1º Semestre 2025						
	jan/25	fev/25	mar/25	abr/25	mai/25	jun/25
Número total de leitos	87	87	87	87	87	87
Número de leitos SUS	78	78	78	78	78	78
Número de leitos UTI Adulto (100% SUS)	16	16	16	16	16	16
Número total de colaboradores hospital (geral + PSC + hemodiálise)	575	590	591	591	591	596
Número de colaboradores PSC	83	92	92	99	97	100
Número de colaboradores hemodiálise	40	40	41	40	41	41
Número de médicos	182	172	180	180	201	198
Ambulatório						
	jan/25	fev/25	mar/25	abr/25	mai/25	jun/25
Atendimentos Pronto Socorro (24h 7 dias por semana)	8.558	8.709	8.896	7.756	8.837	7.697
Atendimentos Amb. Ortopedia	566	579	588	659	611	645
Atendimentos Amb. Neurologia	288	292	277	307	338	333
Nº Sessões de Diálise (seg. a sab.)	1.739	1.558	1.702	1.712	1.782	1.759
Produção Centro Cirúrgico						
	jan/25	fev/25	mar/25	abr/25	mai/25	jun/25
Exames Endo/Colonoscópicos Eletivos	210	206	237	231	220	203
Cirurgias Eletivas*	187	171	221	228	258	314
Cirurgias de Emergência*	159	145	152	150	153	127
Total	556	522	610	609	631	644
Produção Ambulatorial						
	jan/25	fev/25	mar/25	abr/25	mai/25	jun/25
Esclerosante não estético de varizes*(p/membro)	0	126	738	1097	718	280
Oftalmológicos (pterígio e blefarocalase)	0	0	34	96	108	12
Total	0	126	772	1193	826	292
Maternidade						
	jan/25	fev/25	mar/25	abr/25	mai/25	jun/25
N.º de partos normais	11	13	19	15	9	12
N.º de partos cesáreos	37	31	40	35	43	44
N.º total de partos	48	44	59	50	52	56
Taxa de Cesárea	77,1%	70,5%	67,8%	70,0%	82,7%	78,6%


Daniel de Carvalho Frugoli
Administrador Hospitalar



Indicadores/2025

Mogi Mirim – SP, 01 agosto de 2025

Exames						
	jan/25	fev/25	mar/25	abr/25	mai/25	jun/25
Exames Raio X	3.145	3.255	3.692	4.079	4.192	4.348
Mamografia	576	244	178	223	218	220
Tomografia	843	691	691	675	706	707
Ultrassom	1.593	1.633	1.529	1.506	1.537	1.576
Total	6.157	5.823	6.090	6.483	6.653	6.851
Apoio						
	jan/25	fev/25	mar/25	abr/25	mai/25	jun/25
Quilo Roupa Lavada Geral (Enxoval + Privativo)	11.955	10.176	10.456	10.351	10.844	9.707
Quilo Roupa Lavada Centro Cirúrgico (Enxoval)	1.569	1.424	1.730	1.470	1.213	924
Quilo Roupa Lavada PSC (Enxoval)	1.023	774	805	805	876	767
Quilo Roupa Lavada UTI (Enxoval)	1.850	1.685	1.629	1.455	1.715	1.621
Quilo Privativos Lavados (PSC, CC e CME UTI Adulto e Neo)	1.454	1.361	1.208	1.508	1.471	1.246
Nº Refeições Servidas para Pacientes	11.349	10.219	11.882	12.883	11.056	10.667
Nº Refeições Servidas para Colaboradores	10.648	9.807	10.924	10.990	11.048	11.223
Nº Fórmulas Servidas em ml (UTI Neonatal, Maternidade e Berçário)	36.899	40.756	22.081	24.492	61.870	47.207
Taxa de Ocupação						
	jan/25	fev/25	mar/25	abr/25	mai/25	jun/25
Maternidade e Pediatria	86%	85%	87%	87%	94%	95%
Neonatologia	0%	0%	0%	2%	5%	0%
Clínica Médica e Isolamento	110%	89%	96%	103%	99%	100%
Clínica Cirúrgica	105%	101%	136%	105%	97%	105%
UTI Neonatal	78%	115%	76%	131%	148%	112%
UTI Adulto	99%	96%	99%	99%	98%	98%
Geral	97%	91%	99%	98%	98%	97%

* número de procedimentos



Daniel de Carvalho Frugoli
Administrador Hospitalar