



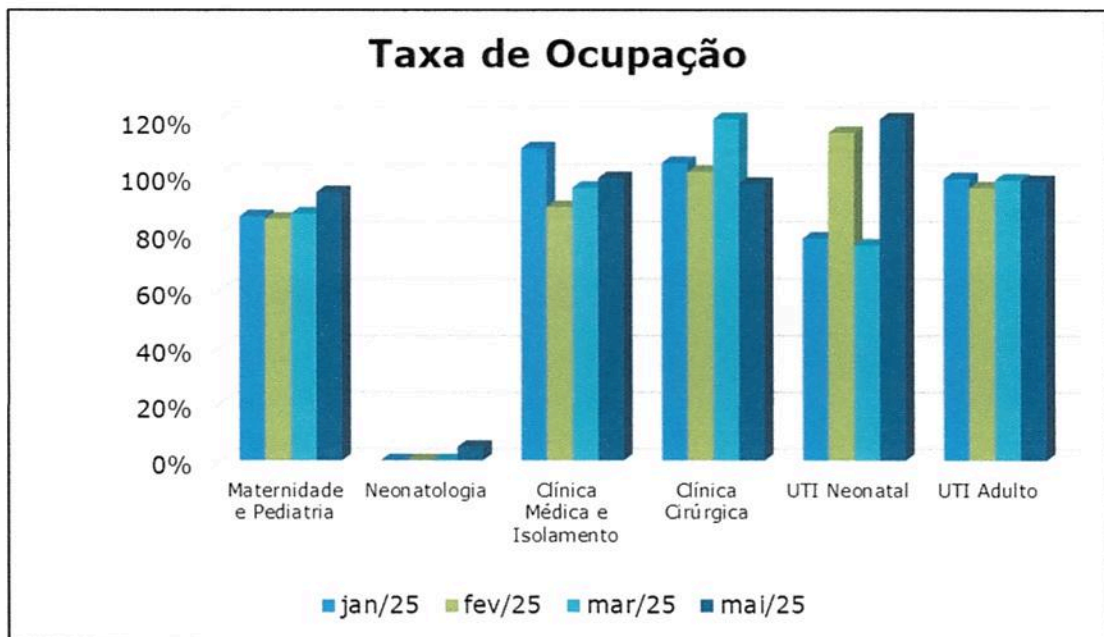
Indicadores/2025

Mogi Mirim – SP, 25 de junho de 2025

RELATÓRIO DE GESTÃO – REFERÊNCIA MAIO DE 2025

1. Leitos Hospitalares SUS e Taxa de Ocupação

Setores	Leitos SUS	Maio
		Taxa Ocupação
Maternidade	11	94,30%
Pediatria	6	
Neonatologia	2	4,8%
Clínica Médica	20	99,2%
Isolamento	4	
Clínica Cirúrgica	15	97,2%
UTI Neonatal	4	148,4%
UTI Adulto	16	98,0%
Total	78	97,6%



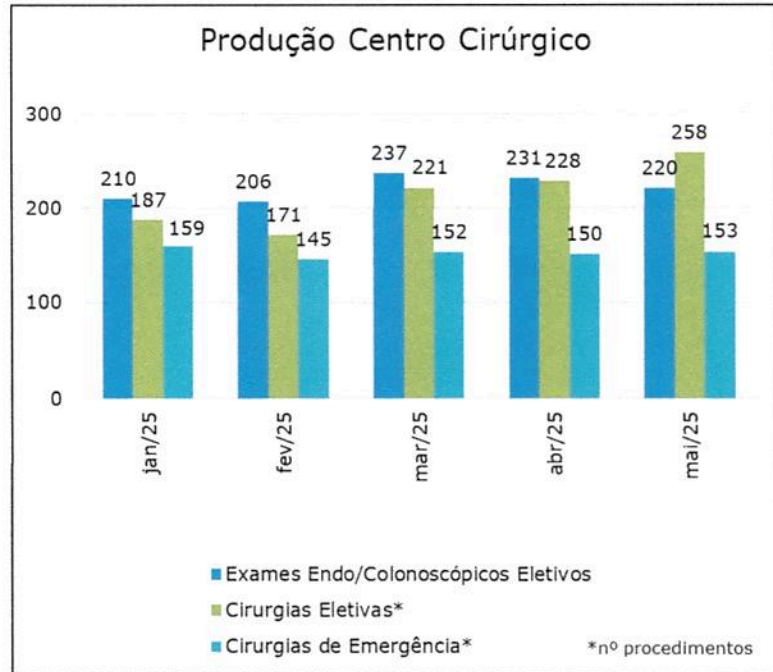

Daniel de Carvalho Frugoli
Administrador Hospitalar



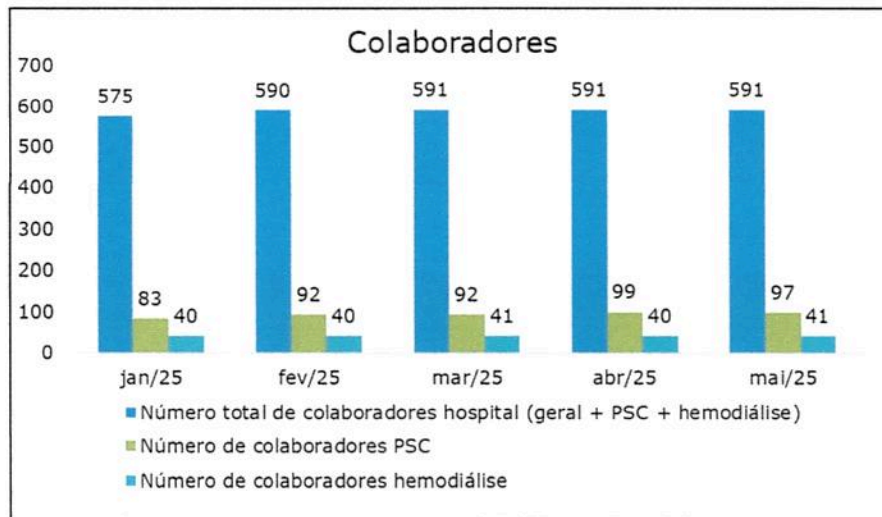
Indicadores/2025

Mogi Mirim – SP, 25 de junho de 2025

2. Produção do Centro Cirúrgico



3. Distribuição de Colaboradores



Daniel de Carvalho Frugoli

Administrador Hospitalar



Indicadores/2025

Mogi Mirim – SP, 25 de junho de 2025

Indicadores 1º Semestre 2025					
	jan/25	fev/25	mar/25	abr/25	mai/25
Número total de leitos	87	87	87	87	87
Número de leitos SUS	78	78	78	78	78
Número de leitos UTI Adulto (100% SUS)	16	16	16	16	16
Número total de colaboradores hospital (geral + PSC + hemodiálise)	575	590	591	591	591
Número de colaboradores PSC	83	92	92	99	97
Número de colaboradores hemodiálise	40	40	41	40	41
Número de médicos	182	172	180	180	201
Ambulatório					
	jan/25	fev/25	mar/25	abr/25	mai/25
Atendimentos Pronto Socorro (24h 7 dias por semana)	8.558	8.709	8.896	7.756	8.837
Atendimentos Amb. Ortopedia	566	579	588	659	611
Atendimentos Amb. Neurologia	288	292	277	307	338
Nº Sessões de Diálise (seg. a sab.)	1.739	1.558	1.702	1.712	1.782
Produção Centro Cirúrgico					
	jan/25	fev/25	mar/25	abr/25	mai/25
Exames Endo/Colonoscópicos Eletivos	210	206	237	231	220
Cirurgias Eletivas*	187	171	221	228	258
Cirurgias de Emergência*	159	145	152	150	153
Total	556	522	610	609	631
Produção Ambulatorial					
	jan/25	fev/25	mar/25	abr/25	mai/25
Esclerosante não estético de varizes*(p/membro)	0	126	738	1097	718
Oftalmológicos (pterígio e blefarocalase)	0	0	34	96	108
Total	0	126	772	1193	826
Maternidade					
	jan/25	fev/25	mar/25	abr/25	mai/25
N.º de partos normais	11	13	19	15	9
N.º de partos cesáreos	37	31	40	35	43
N.º total de partos	48	44	59	50	52
Taxa de Cesárea	77,1%	70,5%	67,8%	70,0%	82,7%


Daniel de Carvalho Frugoli

Administrador Hospitalar



Indicadores/2025

Mogi Mirim – SP, 25 de junho de 2025

Exames					
	jan/25	fev/25	mar/25	abr/25	mai/25
Exames Raio X	3.145	3.255	3.692	4.079	4.192
Mamografia	576	244	178	223	218
Tomografia	843	691	691	675	706
Ultrassom	1.593	1.633	1.529	1.506	1.537
Total	6.157	5.823	6.090	6.483	6.653
Apoio					
	jan/25	fev/25	mar/25	abr/25	mai/25
Quilo Roupa Lavada Geral (Enxoval + Privativo)	11.955	10.176	10.456	10.351	10.844
Quilo Roupa Lavada Centro Cirúrgico (Enxoval)	1.569	1.424	1.730	1.470	1.213
Quilo Roupa Lavada PSC (Enxoval)	1.023	774	805	805	876
Quilo Roupa Lavada UTI (Enxoval)	1.850	1.685	1.629	1.455	1.715
Quilo Privativos Lavados (PSC, CC e CME UTI Adulto e Neo)	1.454	1.361	1.208	1.508	1.471
Nº Refeições Servidas para Pacientes	11.349	10.219	11.882	12.883	11.056
Nº Refeições Servidas para Colaboradores	10.648	9.807	10.924	10.990	11.048
Nº Fórmulas Servidas em ml (UTI Neonatal, Maternidade e Berçário)	36.899	40.756	22.081	24.492	61.870
Taxa de Ocupação					
	jan/25	fev/25	mar/25	abr/25	mai/25
Maternidade e Pediatria	86,0%	85,1%	86,9%	87,3%	94,3%
Neonatologia	0,0%	0,0%	0,0%	1,7%	4,8%
Clínica Médica e Isolamento	109,7%	89,1%	95,8%	103,3%	99,2%
Clínica Cirúrgica	104,5%	101,4%	136,3%	104,9%	97,2%
UTI Neonatal	78,2%	115,2%	75,8%	130,8%	148,4%
UTI Adulto	99,0%	95,8%	98,6%	99,2%	98,0%
Geral	96,9%	91,0%	98,8%	98,1%	97,6%

* número de procedimentos


Daniel de Carvalho Frugoli
Administrador Hospitalar