



## Indicadores/2024

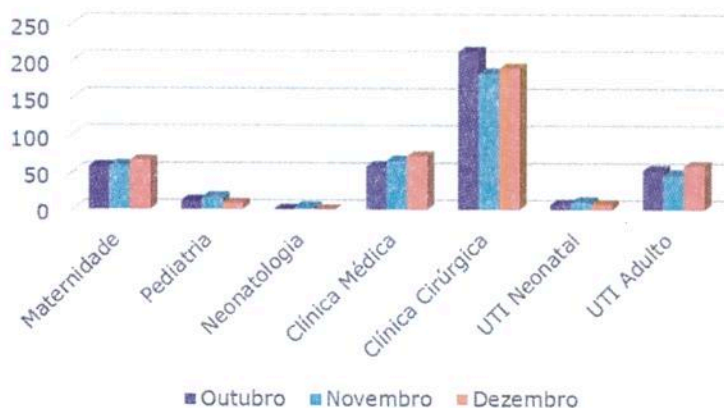
Mogi Mirim – SP, 24 de Janeiro de 2025

### RELATÓRIO DE GESTÃO – Dezembro de 2024

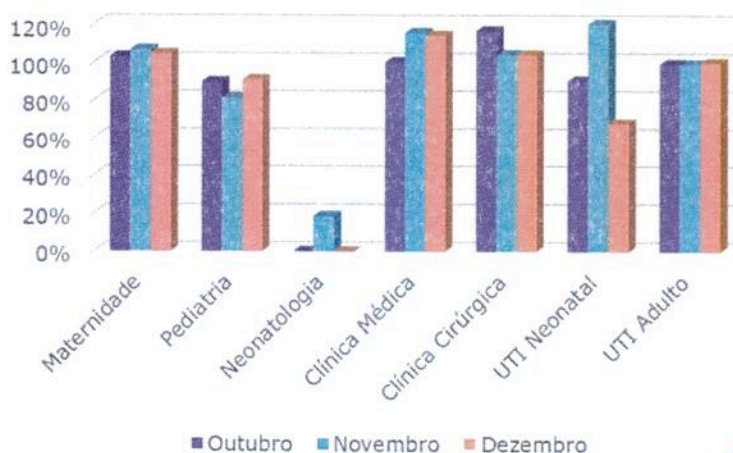
#### 1. Leitos Hospitalares, Número de Internações e Taxa de Ocupação

Setores	Leitos SUS	Dezembro	
		Internações	Taxa Ocupação
Maternidade	11	66	104,4%
Pediatria	6	8	90,9%
Neonatologia	2	0	0,0%
Clínica Médica	20	72	114,0%
Clínica Cirúrgica	15	190	103,9%
UTI Neonatal	4	7	67,7%
UTI Adulto	16	59	99,8%
<b>Total</b>	<b>74</b>	<b>402</b>	<b>94,9%</b>

Número de Internações - 4º Trim 2024



Taxa Ocupação - 4º Trim 2024



  
Daniel de Carvalho Frugoli  
Administrador Hospitalar

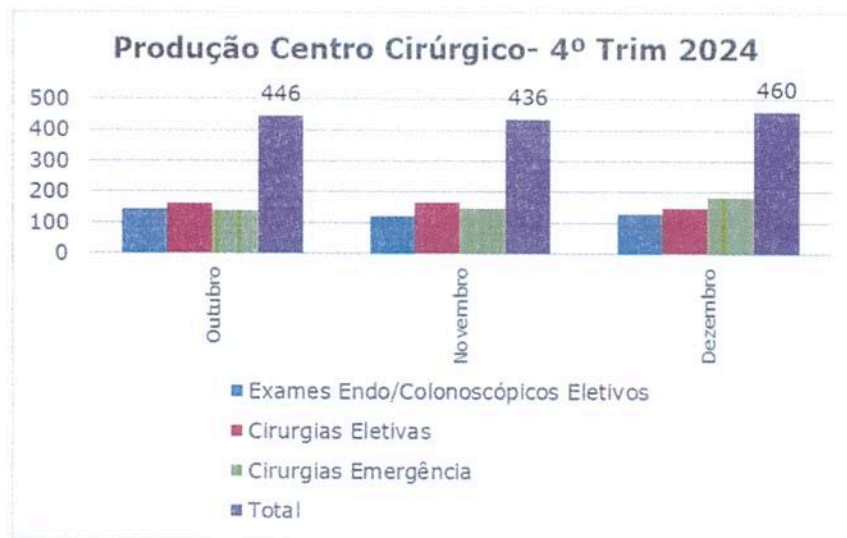


## Indicadores/2024

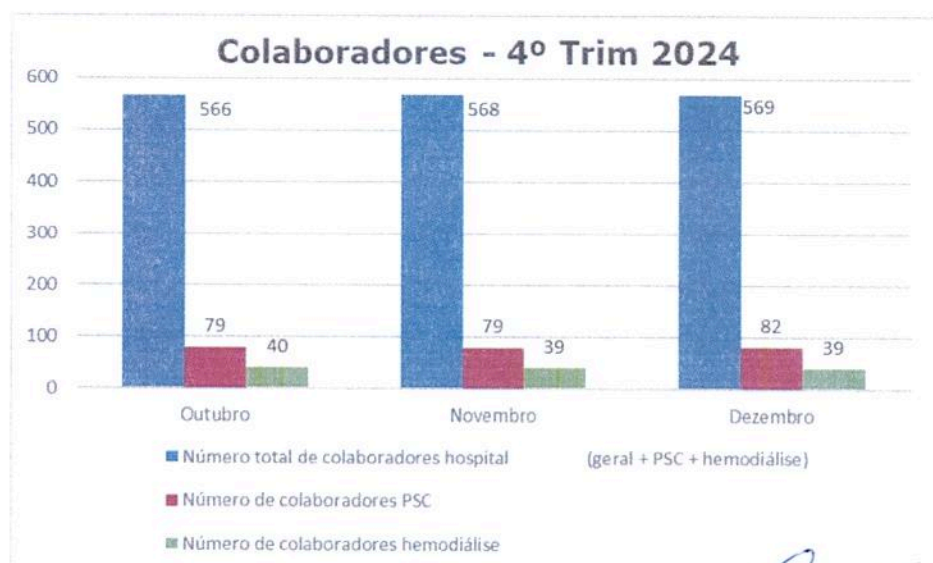
Mogi Mirim – SP, 24 de Janeiro de 2025

### 2. Produção do Centro Cirúrgico

Produção Centro Cirúrgico			
	Outubro	Novembro	Dezembro
Exames Endo/Colonoscópicos Eletivos	145	123	130
Cirurgias Eletivas	160	167	148
Cirurgias Emergência	141	146	182
<b>Total</b>	<b>446</b>	<b>436</b>	<b>460</b>



### 3. Distribuição de Colaboradores



  
Daniel de Carvalho Frugoli  
Administrador Hospitalar



## Indicadores/2024

Mogi Mirim – SP, 24 de Janeiro de 2025

Indicadores 2024 - 4º Trimestre			
	Outubro	Novembro	Dezembro
Número total de leitos	87	87	87
Número de leitos SUS	78	78	78
Número de leitos UTI Adulto (100% SUS)	16	16	16
Número total de colaboradores hospital (geral + PSC + hemodiálise)	566	568	569
Número de colaboradores PSC	79	79	82
Número de colaboradores hemodiálise	40	39	39
Número de médicos	172	168	182
<b>Número de Internações</b>			
	Outubro	Novembro	Dezembro
Maternidade	58	59	66
Pediatria	12	16	8
Neonatologia	0	3	0
Clínica Médica	58	65	72
Clínica Cirúrgica	212	183	190
UTI Neonatal	7	10	7
UTI Adulto	53	47	59
<b>Total</b>	<b>400</b>	<b>383</b>	<b>402</b>
<b>Ambulatório</b>			
	Outubro	Novembro	Dezembro
Atendimentos Pronto Socorro (24h 7 dias)	6.900	6.619	7.095
Atendimentos Amb. Ortopedia	671	526	543
Atendimentos Amb. Neurologia	320	415	396
Nº Sessões de Diálise (seg. a sab.)	1.789	1.787	1.838
<b>Produção Centro Cirúrgico</b>			
	Outubro	Novembro	Dezembro
Exames Endo/Colonoscópicos Eletivos	145	123	130
Cirurgias Eletivas	160	167	148
Cirurgias Emergência	141	146	182
<b>Total</b>	<b>446</b>	<b>436</b>	<b>460</b>

  
Daniel de Carvalho Fruçoli  
Administrador Hospitalar



## Indicadores/2024

Mogi Mirim – SP, 24 de Janeiro de 2025

<b>Maternidade</b>			
	<b>Outubro*</b>	<b>Novembro*</b>	<b>Dezembro</b>
N.º de partos normais	11	14	10
N.º de partos cesárea	28	30	36
<b>N.º total de partos</b>	<b>39</b>	<b>44</b>	<b>46</b>
<b>Taxa de Cesárea</b>	<b>71,8%</b>	<b>68,2%</b>	<b>78,3%</b>
<b>*Valores atualizados</b>			
<b>Exames</b>			
	<b>Outubro</b>	<b>Novembro</b>	<b>Dezembro</b>
Exames Raio X	3.327	2.798	3.354
Mamografia	256	84	83
Tomografia	539	590	550
Ultrassom	802	1.066	1.220
<b>Total</b>	<b>4.924</b>	<b>4.538</b>	<b>5.207</b>
<b>Apoio</b>			
	<b>Outubro</b>	<b>Novembro</b>	<b>Dezembro</b>
Quilo Roupa Lavada Geral (Enxoval + Privado)	11.171	10.661	11.271
Quilo Roupa Lavada Centro Cirúrgico (Enxoval)	2.541	1.972	1.997
Quilo Roupa Lavada PSC (Enxoval)	811	765	804
Quilo Roupa Lavada UTI (Enxoval)	1.705	1.943	1.951
Quilo Privativos Lavados (PSC, CC e CME UTI Adulto e Neo)	1.185	1.229	1.156
Nº Refeições Servidas para Pacientes	10.435	9.876	10.795
Nº Refeições Servidas para Colaboradores	11.190	10.614	10.025
Nº Refeições Servidas para Terceiros	17	8	0
Nº Fórmulas Servidas em ml (UTI Neonatal, Maternidade e Berçário)	14.072	47.394	41.414
<b>Taxa de Ocupação</b>			
	<b>Outubro</b>	<b>Novembro</b>	<b>Dezembro</b>
Maternidade	102,9%	106,4%	104,4%
Pediatria	89,8%	81,1%	90,9%
Neonatologia	0,0%	18,3%	0,0%
Clínica Médica	100,2%	115,3%	114,0%
Clínica Cirúrgica	116,6%	103,8%	103,9%
UTI Neonatal	90,3%	120,8%	67,7%
UTI Adulto	99,2%	99,0%	99,8%
<b>Geral</b>	<b>94,5%</b>	<b>97,3%</b>	<b>94,9%</b>

  
Daniel de Carvalho Frugoli  
Administrador Hospitalar