



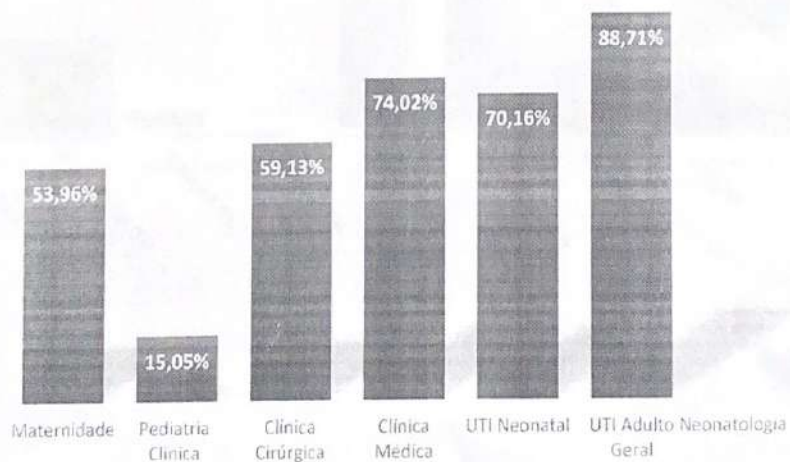
**MUNICÍPIO DE MOGI MIRIM**  
Estado de São Paulo  
**SECRETARIA DE SAÚDE**  
**EQUIPE DE INTERVENÇÃO DO SERVIÇO SUS SANTA CASA**

**RELATÓRIO DE GESTÃO REFERENTE À AGOSTO /2022**

1 – Leito Hospitalares e Taxa de Ocupação

Unidades	N.º de leitos hospitalares SUS	Taxa de ocupação %
Maternidade	11	53,96%
Pediatria Clínica	6	15,05%
Clínica Cirúrgica	15	59,13%
Clínica Médica	19	74,02%
UTI Neonatal	04	70,16%
UTI Adulto Geral	10	88,71%
Neonatologia	02	00,00%
<b>TOTAL</b>	<b>67</b>	<b>64,56</b>

Taxa de Ocupação



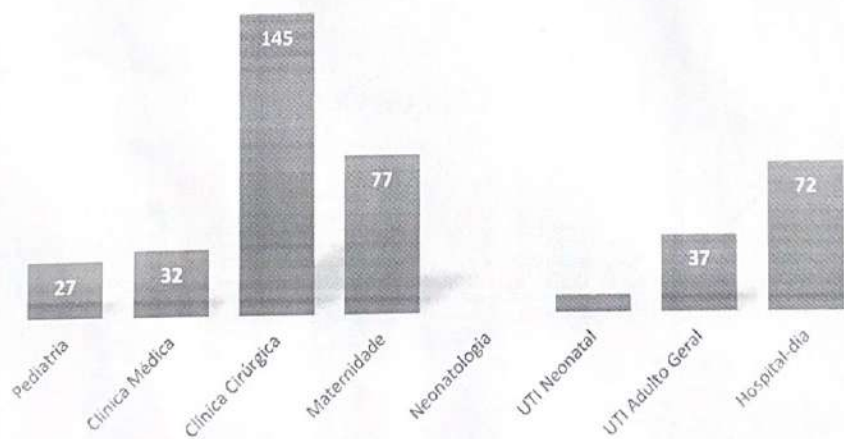


**MUNICÍPIO DE MOGI MIRIM**  
Estado de São Paulo  
**SECRETARIA DE SAÚDE**  
**EQUIPE DE INTERVENÇÃO DO SERVIÇO SUS SANTA CASA**

2 – Números de Internações

UNIDADES	NÚMERO DE INTERNAÇÃO
Pediatria	27
Clínica Médica	32
Clínica Cirúrgica	145
Maternidade	77
Neonatologia	0
UTI Neonatal	8
UTI Adulto Geral	37
Hospital-dia	72
<b>TOTAL</b>	<b>398</b>

Número de Internações



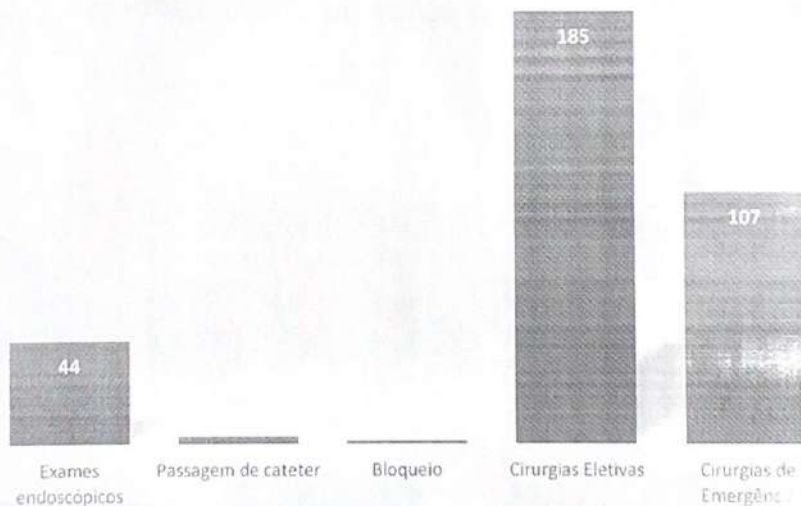


**MUNICÍPIO DE MOGI MIRIM**  
Estado de São Paulo  
**SECRETARIA DE SAÚDE**  
**EQUIPE DE INTERVENÇÃO DO SERVIÇO SUS SANTA CASA**

3 – Produções do Centro Cirúrgico

PROCEDIMENTOS	QUANTIDADE
Exames endoscópicos	44
Passagem de cateter	3
Bloqueio	1
Cirurgias Eletivas	185
Cirurgias de Emergência	107
<b>TOTAL</b>	<b>340</b>

Produções do Centro Cirúrgico



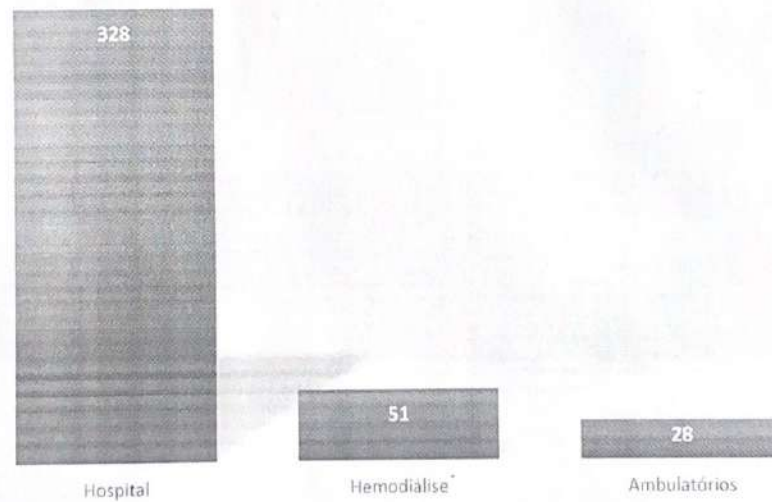


**MUNICÍPIO DE MOGI MIRIM**  
Estado de São Paulo  
**SECRETARIA DE SAÚDE**  
**EQUIPE DE INTERVENÇÃO DO SERVIÇO SUS SANTA CASA**

4 – Distribuições de Colaboradores

NÚMERO DE FUNCIONÁRIOS	
Hospital	328
Hemodiálise	51
Ambulatórios	28
<b>Total</b>	<b>407</b>

Distribuições de Colaboradores





**MUNICÍPIO DE MOGI MIRIM**  
**Estado de São Paulo**  
**SECRETARIA DE SAÚDE**  
**EQUIPE DE INTERVENÇÃO DO SERVIÇO SUS SANTA CASA**

Mogi Mirim – SP, 20 de setembro de 2022.



**Indicadores 2022**

	Julho	Agosto	Setembro	Outubro	Novembro	Dezembro
<b>Numero Total de leitos</b>	70	70				
<b>Numero de leitos SUS</b>	67	67				
<b>Numero de leitos UH</b>	10	10				
<b>Numero de colaboradores</b>	419	415				
<b>Numero de Médicos</b>	134	123				
<b>Número de Internações</b>						
	Julho	Agosto	Setembro	Outubro	Novembro	Dezembro
<b>Pediatria</b>	35	27				
<b>Clinica Médica</b>	46	32				
<b>Clinica Cirúrgica</b>	100	145				
<b>Maternidade</b>	64	77				
<b>Neonatalogia</b>	2	0				
<b>UH Neonatal</b>	8	8				
<b>UH adulto</b>	31	37				
<b>Hospital dia</b>	54	72				
<b>Total:</b>	340	398				
<b>Ambulatório</b>						
	Julho	Agosto	Setembro	Outubro	Novembro	Dezembro
<b>Atendimentos Pronto Socorro</b>	922	1.175				
<b>Atendimentos Amb. Ortopedia</b>	480	499				
<b>Atendimentos amb. Neurologia</b>	113	105				
<b>Atendimentos Amb. Neonatal</b>	8	11				
<b>Nº Sessões de diálise</b>	2.174	2.251				
<b>Produção Centro Cirúrgico</b>						
	Julho	Agosto	Setembro	Outubro	Novembro	Dezembro
<b>Exames endoscópicos</b>	39	44				
<b>Passagem de Cateter</b>	3	3				
<b>Moqueto</b>	0	1				
<b>Cirurgias eletivas</b>	125	185				
<b>Cirurgias Emergência</b>	102	107				
<b>Total</b>	269	340				
<b>Maternidade</b>						
	Julho	Agosto	Setembro	Outubro	Novembro	Dezembro
<b>N.º de partos normais</b>	12	14				
<b>N.º de partos cesárea</b>	35	37				
<b>N.º total de partos</b>	47	51				
<b>Taxa de Cesáreas</b>	71,00%	72,00%				
<b>Exames</b>						
	Julho	Agosto	Setembro	Outubro	Novembro	Dezembro
<b>Exames Laboratoriais</b>	8.978	9.239				
<b>Exames Raio X</b>	1.550	1.561				
<b>Mamografia</b>	80	79				
<b>Tomografia</b>	300	333				
<b>Ultrassom</b>	466	386				
<b>Total</b>	11.374	11.598				
<b>Apelo</b>						
	Julho	Agosto	Setembro	Outubro	Novembro	Dezembro
<b>Nº O.S informática</b>	26	85				
<b>Quilo Roupa lavada Geral</b>	11.930,90	11.796,14				
<b>Quilo Roupa lavada Centro Cirúrgico</b>	3.382,20	3.327,40				
<b>Quilo Roupa lavada UH</b>	2.053,45	2.097,15				
<b>Nº refeições servidas</b>	10.198	11.697				
<b>Nº fórmulas servidas (UH Neonatal, Maternidade e Berçário) ML</b>	97,00	22,00				
<b>Manutenção</b>						
	Julho	Agosto	Setembro	Outubro	Novembro	Dezembro
<b>Nº Manutenção Preventiva</b>	24	28				
<b>Nº Manutenção Corretiva</b>	6	2				
<b>Nº de OS abertas</b>	127	173				
<b>Nº de OS atendidas</b>	101	147				
<b>Taxa de Ocupação</b>						
	Julho	Agosto	Setembro	Outubro	Novembro	Dezembro
<b>Maternidade</b>	51,32%	53,96%				
<b>Pediatria</b>	22,04%	15,05%				
<b>Clinica Cirúrgica</b>	66,02%	59,13%				
<b>Clinica Médica</b>	63,33%	74,02%				
<b>UH Neonatal</b>	79,03%	70,16%				
<b>UH Adulto</b>	95,81%	88,71%				
<b>Gerat</b>	65,28%	64,56%				

Renata Helena Carpanelli  
Gerente Assistencial

José Carlos De Carli Junior  
Administrador Hospitalar